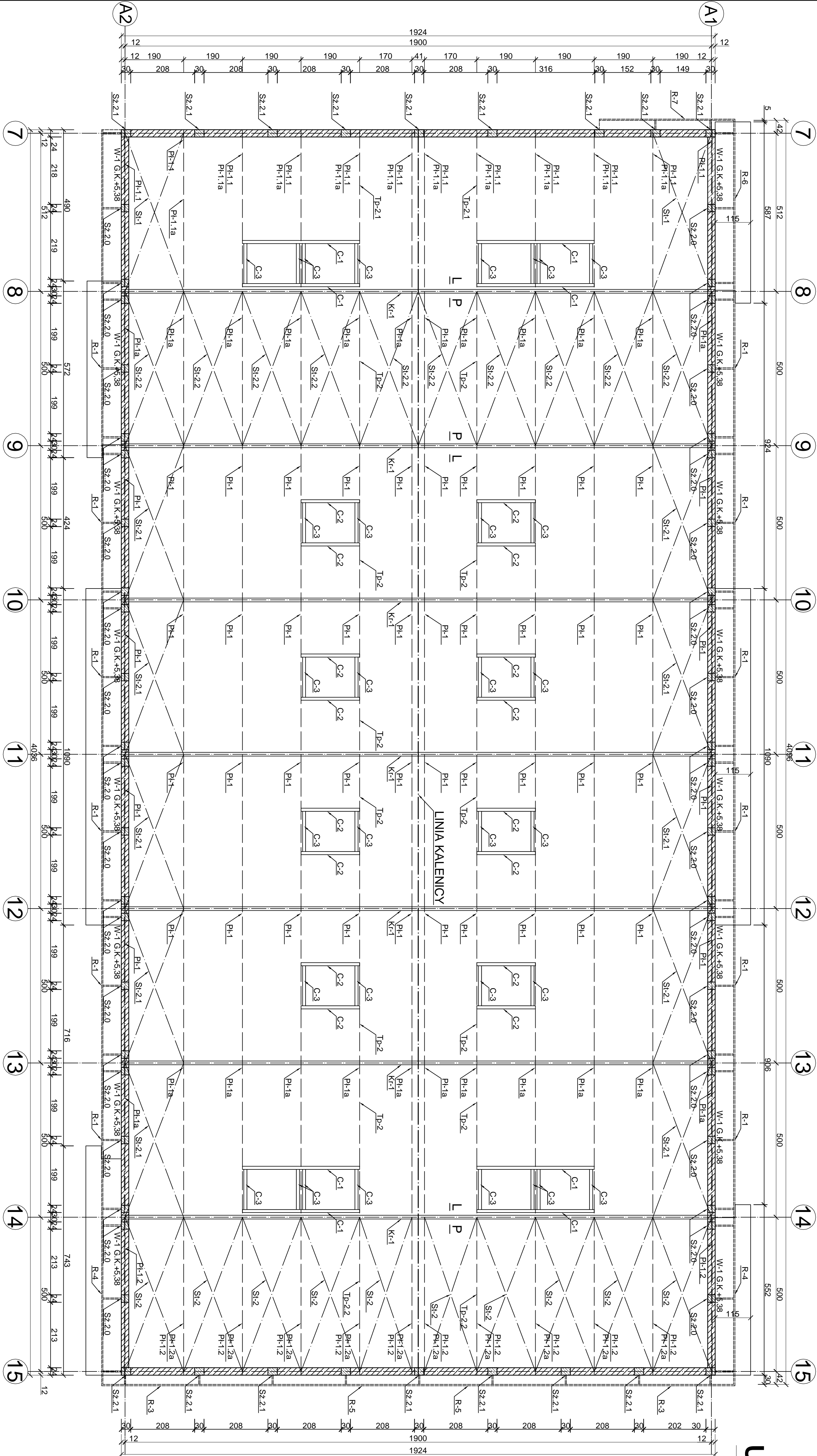


Budynek "A"

UKŁAD PŁATWI I STĘŻEŃ  
DACHOWYCH

skala 1:75



- UWAGI:
1. Otwory instalacyjne oraz klapy dymowe skonstruować z projektami branżowymi oraz PT - Architektury.
  2. Pokrycie dachowe - płyty warstwowe z rdzeniem poliuretanowym grubości 80 cm
  3. Słupki żelbetowe Sz.2.0 - słupki wyprowadzone z wieńca W-2 (rozstaw zgodnie z rys. dobk)
  4. Słupki żelbetowe Sz.2.1 - słupki wyprowadzone z wieńca W-1 o rzędnej spodu konstrukcji +3,05m (rozstaw zgodnie z rys. dobk).
  5. St-1 - Sz.2.2 - pręty Ø12
  6. Tp-2 - Tp-2.1 - Tp-2.2 - żełżki pasów górnych i dolnych kratownic (Rk 80k60k5, pręty Ø16)
  7. P-1.1, P-1.1.1a, P-1.1.2, P-1.1.2a - pławie żelowe 280k55/48k2.50
  8. Płyty docieć do obrysu otworów na klapy dymowe i wyłaz dachowy.
  9. Otworowanie pławie dachowych wg. wytycznych producenta.

- LEGENDA:
- G.K. - rzędna góry konstrukcji
  - D.K. - rzędna spodu konstrukcji
  - ściany gipsowo - kartonowe
  - elementy żelbetowe
  - gazobeton

Beton: B25  
Stal: RB 500 (A-IIIN)  
Stal: S105 (A-C)

P-1 - oznaczenia stron kratownicy do rozmieszczenia otworów w pasie dolnym elementu nr (1) kratownicy

PROJEKT INŻYNIERIA PRZEBUDOWY I REMONTU BUDYNKU			
Główny Inżynier Projektu: [imię i nazwisko]			
Data: 2009-08-08			
Budynek: Budynek "A"			
Pracownia: Pracownia Projektowa "COLOSSIUM"			
Kod projektu: 1-75			
Luty 2009			